

THE RYCOMHILLS RESIDENCE OKINAWA  
ザ・ライカムヒルズ レジデンス沖縄

## HILLTOP RESORT RESIDENCE

ライカムの頂きから、まだ誰も見たことのない沖縄が始まる。



RYCOM HILLS ライカムの頂き、羨望の丘を日常にする。



THE RYCOM HILLS NEW PRINCE TOWN  
ライカムの頂き、羨望の丘

ELEGANT PLACE

歴史あるアメリカ文化と最新のトレンドを併せ持つ高級住宅エリア。



アメリカ文化や流行が  
集まっていたライカム。

本車庫もあみ、アメリカ文化の影響を色濃く受けてきたライカムエリア。周辺には異国情緒あふれるコサアート通り、コミュニティセンター、プラザハウスショッピングセンターなど、魅力的なスポットが点在しています。

憧れの歴史ある地、北中城。

かつて特權大士が出た地として数多くの伝承も残る北中城。1972年に沖繩ビルトンが誕生し、その後シュワトン洋行へと引き継がれ、一流ホテルのある保養の地として名を馳せました。



HISTORY

周辺には13世紀頃からの  
深い歴史を持つ史跡が  
点在しているエリア。



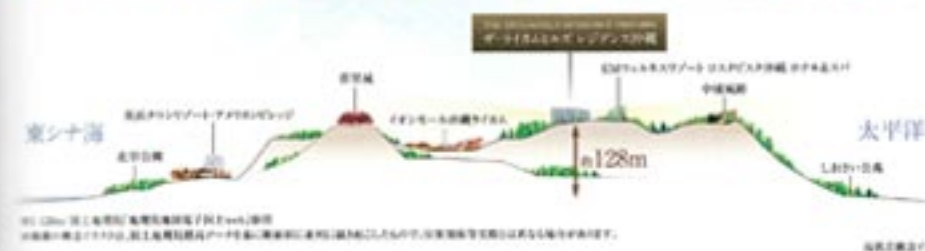
4 中城 遺跡 (13世紀頃)

5 北中城 遺跡 (13世紀頃)

6 中城 遺跡 (13世紀頃)

7 中城 遺跡 (13世紀頃)

RYCOM HILLTOP VALUE 東海岸、西海岸を一望する。首里城と同じ標高約128mの高台。



RESIDENCIAL AREA

爽やかな海と緑を見晴らし、高級住宅地として発展したライカムヒル。

高台ならではの開放感と落ち着いた都電街が連なるこの場所は、住まうことでリゾートとしての思われた楽園を享受できるとともに、沖縄自動車道や鉄道が近く、利便性も備えたエリアです。







## HILL TOP DREAM COMES TRUE.

この丘で夢見た日常が、現実になる。

その高みに立たなければ、見ることのできない風景がある。その場所を手に入れないと、叶えられない理想がある。  
歴史あるアメリカ文化・セブに愛されてきた邸宅街とリゾートエッセンスがゆっくりと時を積み、守られたきた静域「ライカム」の丘。  
この展望の高みに出逢い、描くべき美しいレジデンスという夢。  
水平線の彼方に輝く光を眺め、どこまでも広がる空に人生の想いを馳せる。  
ここで暮られていく、心ときめく日常は、ずっと色褪せることはない。



## DESIGN

羨望の丘に相応しい、優美でシンボリックな曲線が映える外観ファサード。  
その風景を眺めるたびに、心はゆっくりと高鳴り、誇らしさと喜びに包まれる。

周囲から憧れをもって眺められる明るく開放感溢れるライオンズの丘。

建物デザインでは、人々の視線を集める場所に相応しく、ひとときを印象的に行き交う道中、

緩やかな曲線を飾り、丸み厚くガラスのファサードが、建物の品格を映し出し、住まう方の美意識を物語ります。

ゆとりある敷地を活かしたエクステリアアプローチには、

この地にかけてあった高級ホテルの記憶を継ぐように優雅な佇まいをご用意。

リゾート感漂わせる緑の本々に誘われ、安らぎの私邸へと還るのひとときをお楽しみいただけます。



Professional of Construction by  
**KONOIKE**  
KONOIKE CONSTRUCTION CO., LTD.

掲載写真等について  
本誌に掲載された写真は、実際の建物と異なる場合があります。また、掲載された写真は、実際の建物と異なる場合があります。掲載された写真は、実際の建物と異なる場合があります。掲載された写真は、実際の建物と異なる場合があります。



## APPROACH

高級リゾートホテルの想いを継ぐ、迎賓のホスピタリティを。



## LOUNGE

それは、別世界への誘い、清とした空気感漂うラウンジで過ごす至福の時。



エントランスホール・ラウンジ

リゾートホテルのようなエントランスホールとラウンジは、アルフレックスの家具でコーディネートされ、プールサイドエリアへと続く開放的でラグジュアリーな空間が広がります。

## MATERIAL

こだわりの素材の数が、デザイン性を高める。

天井裏の足音は、外観デザインとの調和を意識した形の大理石で統一することで遮音高（減音）しました。また、エントランスホールから遊歩道までのプールサイドの床には、空間の開放性を意識した大理石を採用し、光沢（洗練された印象）を演出。さらに、受付カウンターには水磨石（水と石の心を磨き）に施し、遊歩道の空間をより一層豪華に仕上げています。



## LAND PLAN

高級住宅地の系譜を継ぐ、ラグジュアリーなレジデンス空間。

**平置駐車場 設置率 200%以上**  
 ※別途、東宮町車庫区画内駐車場設置  
 駐車率 100%以上

**【ホテルライクな内部下】**  
 建物内への不要者の侵入を防ぐとともに、外見からの見守りを行い、高いセキュリティ性とホテルライクな空間をプライベート性を実現します。

**【エレベーター3基設置】**  
 最上階まで昇降して13人乗りのエレベーター3基を設置。プライベート性を確保するとともに待ち時間を短縮します。

**【専用庭付き住戸】**  
 住戸にはガーデニングが楽しめる広々とした専用庭をご用意しています。

**【スカイデッキ付き住戸】**  
 最上階の一部住戸には専用の「スカイデッキ」を備え、プライベートに、眺望を愉しむ空間に、貴族の時間を過ごしていただけます。

**【セキュリティ】**  
 敷地内各所に防犯カメラを設置しています。（エレベーター内除く）

**【アプローチ～車寄せ】**  
 緑豊かな植栽が印象的なエントランスアプローチ。緩やかに上るアプローチの先には、大きな葉のある車寄せへと繋がる、上質でゆとりある設計としました。

**【24時間ゴミ出し可能】**  
 24時間対応のゴミ置き場で、ゴミ収集日や時間を気にせず、いつでもゴミを出すことができます。

**【ペット同居可】**  
 性質的の基準を満たしたペットを飼育していただくことが可能です。ペット同伴での入居は、別途お申し込みが必要です。

**【AED（自動体外式除細動器）設置】**  
 空室や駅など公共施設では広く導入されているAED（自動体外式除細動器）をメーンコーナーに設置予定です。

将来の景観を見据えた、豊富な植栽計画。

サライカムとレジデンス沖線では、色鮮やかなハイビスカスやゼブラ等の花々やココソレやシークワーサーなどの樹木に加え、約10種の観葉植物を配置しています。見た目の彩りももちろん、南国ならではのこころい空間を実現します。

1月	2月	3月	4月	5月	6月	7月	8月	9月	10月	11月	12月
ハイビスカス	ハイビスカス	ハイビスカス	ハイビスカス	ハイビスカス	ハイビスカス	ハイビスカス	ハイビスカス	ハイビスカス	ハイビスカス	ハイビスカス	ハイビスカス
ココソレ	ココソレ	ココソレ	ココソレ	ココソレ	ココソレ	ココソレ	ココソレ	ココソレ	ココソレ	ココソレ	ココソレ
シークワーサー	シークワーサー	シークワーサー	シークワーサー	シークワーサー	シークワーサー	シークワーサー	シークワーサー	シークワーサー	シークワーサー	シークワーサー	シークワーサー
観葉植物	観葉植物	観葉植物	観葉植物	観葉植物	観葉植物	観葉植物	観葉植物	観葉植物	観葉植物	観葉植物	観葉植物

※12月～1月にかけては、観葉植物の配置を調整いたします。

ラグジュアリーなガーデンプール。

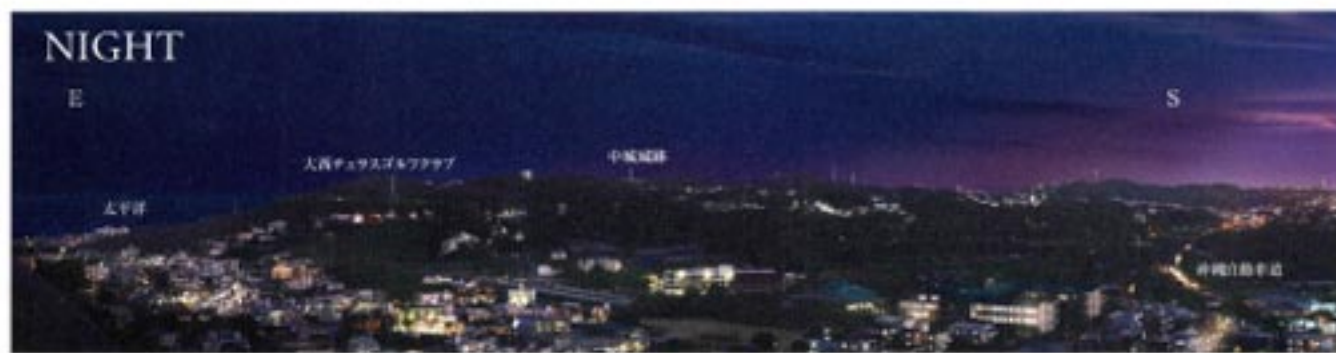
サライカムとレジデンス沖線では、居住者専用の「ガーデンプール」をご用意。ここだけの癒しのリゾート空間をお楽しみいただけます。

プール広場写真

07

08





### HILL TOP VALUE

東海岸、太平洋から昇る朝日を満喫する暮らし。



### HILL TOP VIEW

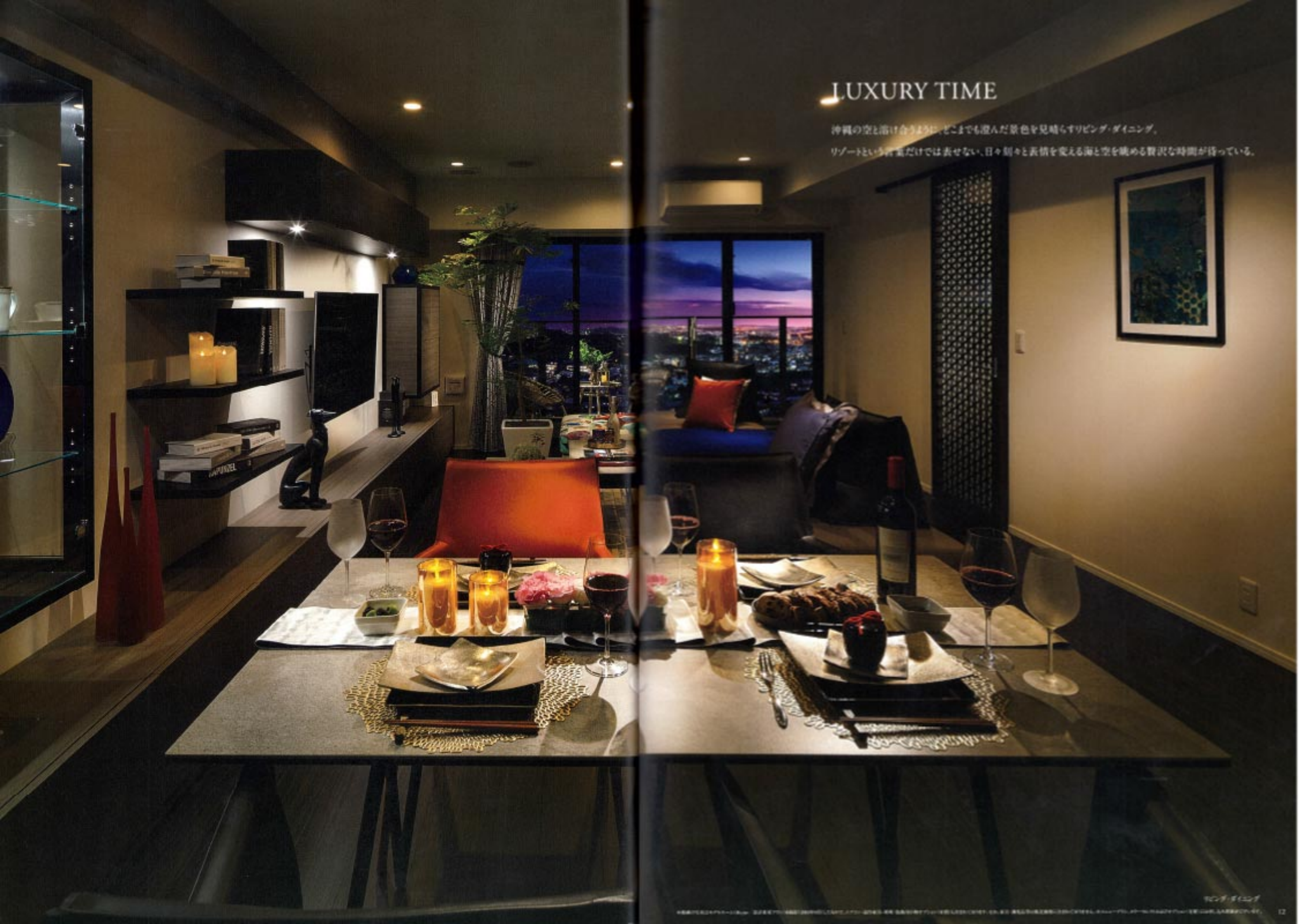
西海岸、東シナ海に沈む夕日に心を解き放つ贅沢。





## LUXURY TIME

神輿の空と溶け合うように、どこまでも澄んだ景色を見晴らすリビング・ダイニング。  
リゾートという言葉だけでは表せない、日々刻々と表情を変える海と空を映める贅沢な時間が待っている。







## LIVING DINING

日常がとぎめきになる、ラグジュアリーな寛ぎの空間。



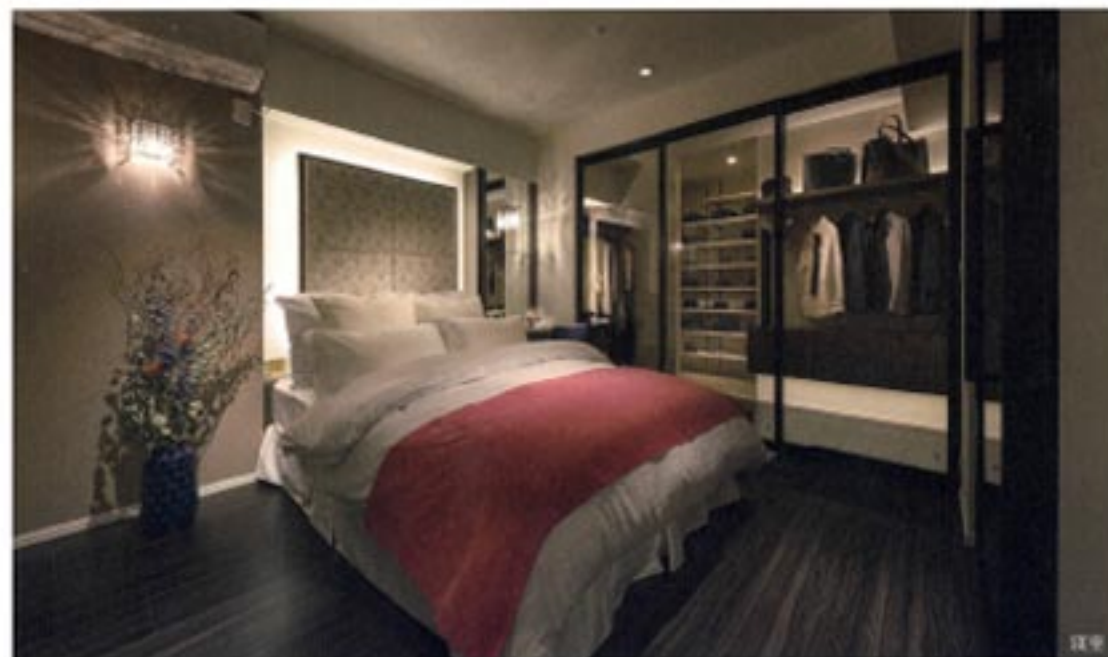
リビング・ダイニング



玄関

## BED ROOM

憧れの丘の上で、誰にも邪魔されない安眠のひとときを手に入れる。



寝室



照明



ベッド



デスク

## BALCONY

朝の目覚めから、夜の星空を眺める時間まで、この地に暮らす喜びがある。



バルコニー



### バルコニー照明

バルコニーには、夜間の検目にも便利で安心な照明を設置しました。



### 防水コンセント

バルコニーで電気製品を使用したい場合、防水型のコンセントを設置しました。

### バルコニー水栓

バルコニーには、草花の水やりや水拭き掃除などに便利なバルコニー水栓を設置しました。



# KITCHEN



**食器洗・収納機<sup>※1</sup>**  
食器の洗い入れがしやすい引き出しタイプです。手洗いに比べ排水処理が楽し、食器の洗浄も乾燥も、食器の出し入れが楽です。



**キッチン収納**  
後方傾斜の多い調理器具や、ストック食料などを上手に収納し、便利な収納スペースです。



**ガラストップガスコンロ**  
キッチントップのガラスは、水が流さない前面傾斜タイプ付き。ガラストップで、使い易さはガラスとほぼ同じですが、手入れが簡単なセラミックです。



**シンクオーバー水栓(浄水機兼付)**  
ボタンの操作で水栓が上がり、引出式のシャワーヘッドでシンクの裏手入れにも便利です。



**整理収納システムレンジフード**  
惣菜庫付で、調理中の煙や匂いを素早く除去。清潔なキッチン環境を実現しました。お掃除も楽です。



**パントリー**  
キッチンの収納を充実させるパントリー。お茶や乾物のストック、キッチン廻りの小物などの収納に便利です。

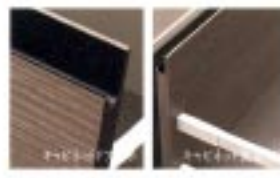
produced by **CUCINA**  
**ジャパンメイドだからできること**

時は昭和12年、商人と職人の情として築かれた、大塚市西区の北堀江に誕生したクチャーナの前身である日本家具製造店。この店、主に店舗や企業に向けた商業用の注文家具を生産、販売していた家具屋だったため、1社ごとの多様な新しいオーダーに答えなければならず、そこで鍛え上げられた手作業による技術が、現在のクチャーナの礎となり、今日も脈々と受け継がれているのです。

クチャーナがクチャーナであるために選んでいる、それは日本産材であり、職人の手による丁寧な仕上げが特徴です。また、職人による手作業による仕上げは、品質を向上させています。職人の手による仕上げは、品質を向上させています。職人の手による仕上げは、品質を向上させています。



**ケルトセラミックカウンタートップ**  
キッチンのお手入れには、硬質素材(セラミック)にガラス質と天然鉱物を融合させた新素材を採用。熱や火に強く、しっくいを塗り替える必要が不要です。



**意匠への細やかなこだわり**  
クチャーナ独自のこだわりは、キッチンの細部にも表れます。ドア引きには、レザー調のアクセントライン、キャビネット裏にも表面と同じ素材を採用することにより、デザイン性を高めます。

**STORAGE**  
シューズインクローゼットやウォークインクローゼットに食器棚、収納内の可変性を可能にするなど、使い勝手セカタチにした豊富な収納をご用意しました。



ウォークインクローゼット (設計実装プラン) | 食器棚 (取替プラン) | シューズインクローゼット (設計実装プラン) | リビング収納 (設計実装プラン) | 洗面 (設計実装プラン) | 玄関 (設計実装プラン)

# BATH ROOM



**くまのんボイ排水口**  
1.7φのふたで排水口をカバー。ふたは掃除が楽な排水口です。



**ラウンドライン浴槽**  
あらゆる湯船のサイズに合わせたラウンドライン。浴槽上部を最大限広げた。ゆったり入浴できる湯船です。



**プッシュ式排水栓**  
ボタンを押すだけで排水のムシムシがなくなります。栓の奥には美しいデザインの手洗ひ台が隠れています。



**キレイサーモフロア**  
床暖房の効率がよく、落としやすい最新技術の床です。光熱費を抑えて足元の温かさを解消します。



**スライドバー**  
浴槽内入浴の安全に配慮し、手摺を浴槽側の壁に壁面に設置しました。



**エコフルシャワー**  
優れたエコ性能と大粒シャワーの心地よさを両立したエコフルシャワーです。



**フットボックス(追突機構)**  
お湯が流れる溝に、湯温調整・追突防止機構が備わったフットボックスです。



**ダウンライト**  
天井をすっきり見せながら必要な照明が照らすので、お掃除も楽です。



**浴室換気乾燥機<sup>※1</sup>**  
洗濯物を浴室で乾かす能力を持つ乾燥機。換気、除湿の両方ができるため、浴室の防カビ防止に役立ちます。

**eco エコジョーズ**

給湯機の熱効率 (JIS規格) 従来品 約80% → エコジョーズ 約95%

エコジョーズは、省エネ・高効率なガス給湯器エコジョーズ。従来の給湯機では捨てていた熱を、水を温めることに有効利用するので熱効率も高まります。湯熱の有効利用により、ガスの使用量が少なくなり、ガス料金も従来品に比べて約4割減です。

# POWDER ROOM



**ガス乾燥機**  
ジーンズや綿素材の洋服や、洗濯物が多いときにも便利なガス乾燥機を洗面室に設置しました。



**洗面下収納**  
洗面下には、収納物を取り出しやすい収納の採用。機能的で使い易い収納を実現しました。



**陶器ボウル**  
洗面ボウルは、お掃除のしやすい人工大理石仕様。洗面ボウルは、スタイリッシュな陶器製を採用しました。



**ホース引出式泡沫水栓**  
水量や湯温の調整がしやすい。引出式泡沫水栓を採用。ヘッドが引き出せるので、洗面ボウル内をすっきりと洗い流せます。

# LAVATORY



**エコジョーズ**

給湯機 ECO2 2日でお風呂1杯以上の節水効果

大洗淨5L、小洗淨3Lの超節水ECOジョーズ。使用頻度の高い小洗淨の水量を減らすことで従来品(大洗5L)と比べ約80%の節水を実現。2日でお風呂1杯以上(200L)節約が可能です。また、水道料金なら、年間で約1,800円(※)の節約が実現します。エコジョーズでエコバカな洗面です。(※お風呂1杯を180Lで計算)

75,900円 (税別) | 69% 節水 | 13,800円 (税別)

※節水効果はエコジョーズの節水効果と従来の給湯機との差を比較して算出しています。節水効果は給湯機の種類や使用状況によって異なります。また、節水効果は給湯機の種類や使用状況によって異なります。また、節水効果は給湯機の種類や使用状況によって異なります。また、節水効果は給湯機の種類や使用状況によって異なります。







